

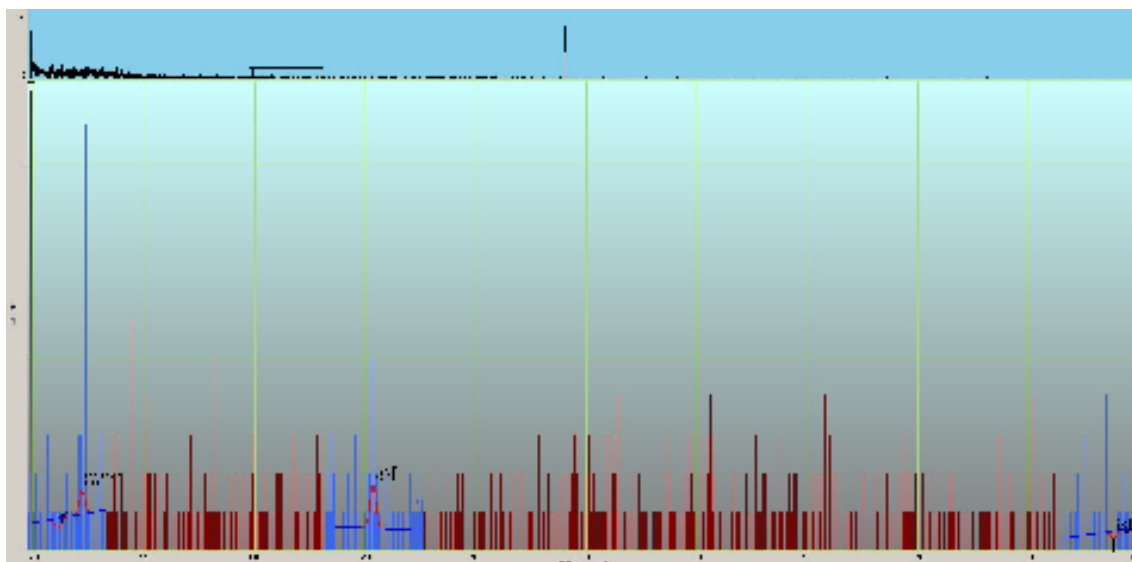
## 測定結果報告書

測定日時 : 2014 年 12 月 22 日  
測定番号 : 1154  
測定場所 : 新宿代々木市民測定所  
測定時間 : 3,600 秒  
試料容器 : 2L マリネリ容器  
試料重量 : 1,539g  
試料名 : もちきび  
採取場所 : 山形県新庄市

核種	放射能濃度	検出限界
セシウム 137	ND	0.248 Bq/kg
セシウム 134	ND	0.248 Bq/kg

文部科学省ゲルマニウム半導体検出器によるガンマ線スペクトロメトリー(平成4年版)に準拠した定量分析 検出機器: BSI 社 GCD60-200 相対効率: 60%

説明 放射能測定は確率現象のため、同じように測定しても、必ずしも同じ結果にはなりません。測定値は、測定の都度ゆらぎます。  
下図は、600~800keV 近辺のスペクトルです。



上記、測定結果が得られたことを証明いたします。

測定担当: 桑野 博之



〒151-0053 東京都渋谷区代々木 2-23-1 ニューステートメ 116

特定非営利活動法人 新宿代々木市民測定所

Tel&FAX: 03-5309-2323

[info@sy-sokutei.info](mailto:info@sy-sokutei.info)

